

Icom IC-7000 (IC 7000 IC7000)

Programming interface schematics for Icom:

Programming software for Icom IC-7000 (IC 7000 IC7000) :

PDF User Manual for Icom IC-7000 (IC 7000 IC7000) :

PDF Service Manual with schematics for Icom IC-7000 (IC 7000 IC7000) :

Mods for Icom IC-7000 (IC 7000 IC7000) :

[Icom IC-7000 \(IC 7000 IC7000\) RX range expand mod](#)

[Icom IC-7000 \(IC 7000 IC7000\) TVRO & MARS \(US version\)](#)

Icom IC-7000 (IC 7000 IC7000) technical specifications : [Icom IC-7000 \(IC 7000 IC7000\) technical specifications](#)

Icom IC-7000 (IC 7000 IC7000) RX range expand mod

Loosen eight screws show in the photograph below. Pull them out and open the top cover



Here is the main board. Take off two screws and pull up the silver box.



Equipment

[New Products](#)

[Kenwood](#)

[Motorola](#)

[Midland](#)

[Yaesu](#)

[Alinco](#)

[Icom](#)

[Other](#)

Antenna tuners

[MFJ](#)

[LDG](#)

[SGC](#)

[Icom](#)

[Yaesu](#)

[Mizuho](#)

[Dentron](#)

[Kenwood](#)

[Sommerkamp](#)

[Barker &](#)

[Williamson](#)

Meters

[Diamond](#)

[Comet](#)

[Bird](#)

[MFJ](#)

Antennas

[M2](#)

[Par](#)

[Gap](#)

[Sirio](#)

[Araki](#)

[Maco](#)

[Nil-Jon](#)

[Maldol](#)

[Comet](#)

[Hustler](#)

[Nagoya](#)

[Watson](#)

[Hy-Gain](#)

[Dressler](#)

[Cue Dee](#)

[Solarcon](#)

[Diamond](#)

[Cushcraft](#)

[Quicksilver](#)

[Moonraker](#)

Rotators

[M2](#)

[CDE](#)

[Yaesu](#)

[Create](#)

[Kenpro](#)

CB Equipment

Power supplies

[Powerbox](#)

[Kenwood](#)

[Diamond](#)

[Samlex](#)

[Mascot](#)

[Daiwa](#)

[Yaesu](#)

[Alinco](#)

[Icom](#)

[H&H](#)

Power amplifiers

[Beko](#)

[Icom](#)

[Alinco](#)

[Drake](#)

[Yaesu](#)

[Daiwa](#)

[Collins](#)

[Kenwood](#)

[DanAmps](#)

[Ameritron](#)

[Autophon](#)

[Eto/Alpha](#)

[Command](#)

[Technologies](#)

[E.F.Johnson](#)

[Dentron Radio](#)

[Co.](#)

PMR446

[Sommerkamp](#)

[FreeQuency](#)

[Goodmans](#)

[Kenwood](#)

[Lafayette](#)

[President](#)

[Binatone](#)

[Motorola](#)

[Multicom](#)

[Albrecht](#)

[Maycom](#)

[Topcom](#)

[Xtreme](#)

[Ondico](#)

[Telcom](#)

[Maxon](#)

[Vertex](#)

[Zodiac](#)

[Yaesu](#)

[Cobra](#)

[Alinco](#)

[Icom](#)

[Alan](#)

[ITT](#)

FRS/GMRS

[President](#)
[Midland](#)
[Uniden](#)
[Zodiac](#)

Repeaters

[GME](#)
[Icom](#)
[Zodiac](#)
[Kenwood](#)

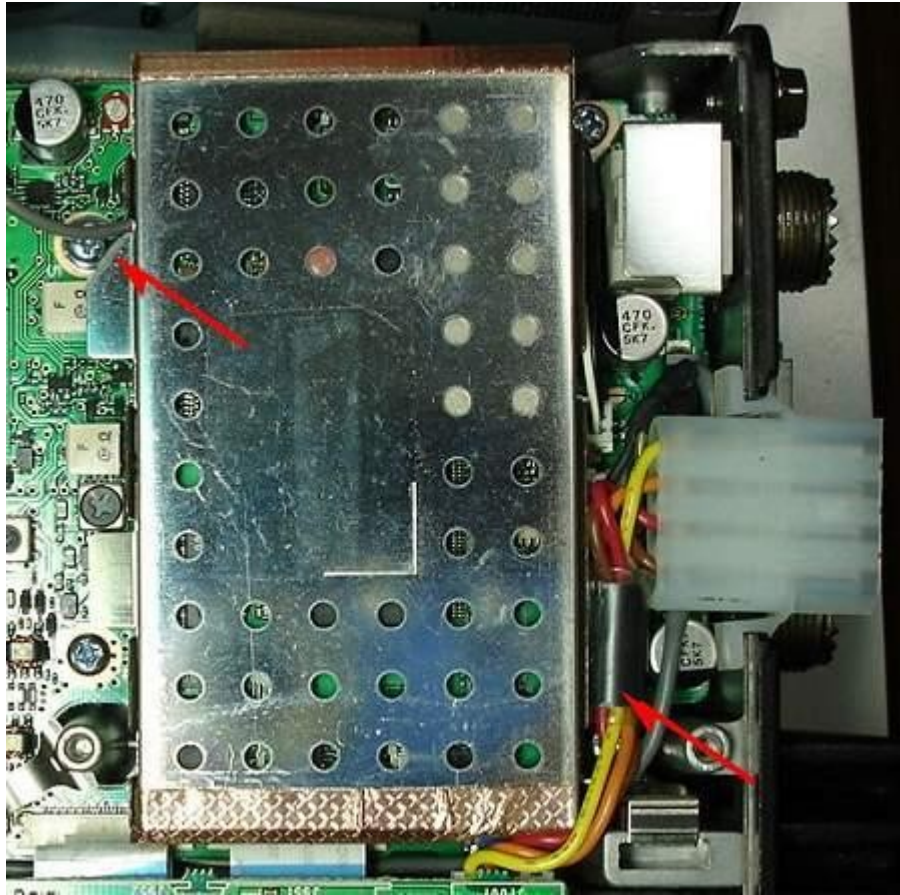
Transverters

[Microwave](#)
[Modules](#)
[Tokyo Hy-Power](#)
[SSB Electronics](#)
[Tecnostudi](#)
[Kenwood](#)
[Yaesu](#)
[Minix](#)

Ham resources

[Propagation:](#)
[Sporadic E skip](#)
[\(Es\)](#)
[Backscatter](#)
[Tropo](#)
[Meteor Scatter](#)
[\(MS\)](#)
[F2 Skip](#)
[Aurora](#)
[Trans-equatorial](#)
[scatter \(TE\)](#)
[Lightning scatter](#)
[\(LS\)](#)

You have to remove two screws.



[Bell](#)
[GPX](#)
[ENC](#)
[Tekk](#)
[Icom](#)
[Sony](#)
[Alinco](#)
[Drake](#)
[Cobra](#)
[Maxon](#)
[Vertex](#)
[Conair](#)
[Uniden](#)
[Jenson](#)
[Ranger](#)
[Midland](#)
[Whistler](#)
[Magnum](#)
[Unwired](#)
[Coleman](#)
[Motorola](#)
[Audiovox](#)
[Memorex](#)
[Columbia](#)
[Samsung](#)
[Standard](#)
[Kenwood](#)
[Cherokee](#)
[Panasonic](#)
[Freetalker](#)
[Vtech Vtalk](#)
[RadioShack](#)
[Fanon Courier](#)
[Sharper](#)
[Image](#)
[General](#)
[Electric](#)
[Oregon](#)
[Scientific](#)

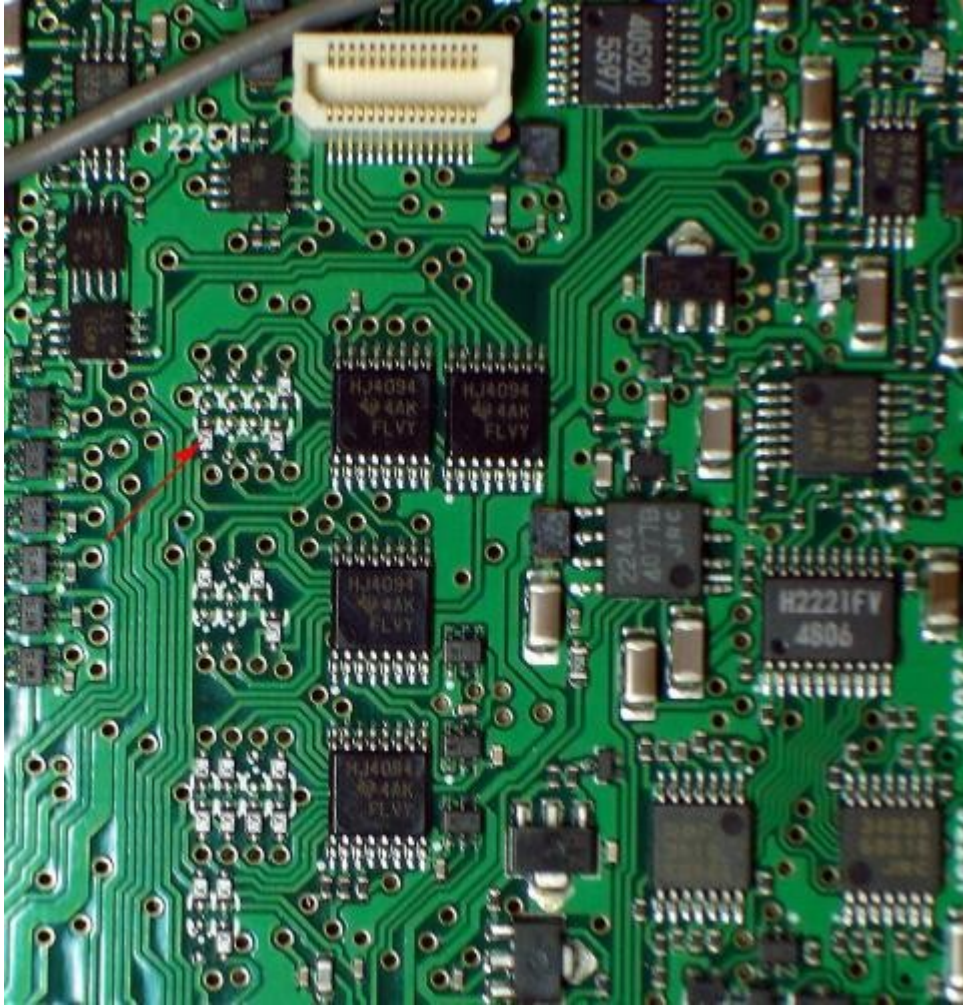
Detached silver box.



Take a closer look at the area shown below.



Remove this diode.



That'all. Pack the stuffs back up.

Icom IC-7000 (IC 7000 IC7000)

Programming interface schematics for Icom:

Programming software for Icom IC-7000 (IC 7000 IC7000) :

PDF User Manual for Icom IC-7000 (IC 7000 IC7000) :

PDF Service Manual with schematics for Icom IC-7000 (IC 7000 IC7000) :

Mods for Icom IC-7000 (IC 7000 IC7000) :

[Icom IC-7000 \(IC 7000 IC7000\) RX range expand mod](#)

[Icom IC-7000 \(IC 7000 IC7000\) TVRO & MARS \(US version\)](#)

Icom IC-7000 (IC 7000 IC7000) technical specifications : [Icom IC-7000 \(IC 7000 IC7000\) technical specifications](#)

Icom IC-7000 (IC 7000 IC7000) TVRO & MARS (US version)

TVRO:

1. Remove CPU/DSP unit by unscrewing three silver screws holding it down (the silver box on the top of the radio with copper taped sides) and pull up.
2. Locate four shift registers and bank of diodes - shift registers are 4094's. There are two next to each other and then a couple more. We'll call the two stacked the "left" ones
3. The "middle" shift register if looking from the front of the radio is the target.
4. Locate bank of SMT diodes (silver with "K" on top on one side) in front of the target shift register. They are in two columns, "left" and "right"
5. Unsolder one side of the second diode from the front on the left and lift up one side (or remove, slip to the side, whatever turns you on)

MARS:

OK - here's an out-of-band mod that does TX from 0-54, 118-173, 400-470.

1. Remove CPU/DSP unit by unscrewing three silver screws holding it down (the silver box on the top of the radio with copper taped sides) and pull up.
2. Locate four shift registers and bank of diodes - shift registers are 4094's. There are two next to each other and then a couple more. We'll call the two stacked the "left" ones.
3. The "left" shift register if looking from the front of the radio is the target.
4. Locate bank of SMT diodes (silver with "K" on top on one side) in front of the target shift register. They are in two columns, "left" and "right".
5. Unsolder one side of the second diode from the front on the left and lift up one side (or remove, slip to the side, whatever turns you on).



Equipment

[New Products](#)

[Kenwood](#)

[Motorola](#)

[Midland](#)

[Yaesu](#)

[Alinco](#)

[Icom](#)

[Other](#)

Antenna tuners

[MFJ](#)

[LDG](#)

[SGC](#)

[Icom](#)

[Yaesu](#)

[Mizuho](#)

[Dentron](#)

[Kenwood](#)

[Sommerkamp](#)

[Barker &](#)

[Williamson](#)

Meters

[Diamond](#)

[Comet](#)

[Bird](#)

[MFJ](#)

Antennas

[M2](#)

[Par](#)

[Gap](#)

[Sirio](#)

[Araki](#)

[Maco](#)

[Nil-Jon](#)

[Maldol](#)

[Comet](#)

[Hustler](#)

[Nagoya](#)

[Watson](#)

[Hy-Gain](#)

[Dressler](#)

[Cue Dee](#)

[Solarcon](#)

[Diamond](#)

[Cushcraft](#)

[Quicksilver](#)

[Moonraker](#)

Rotators

[M2](#)

[CDE](#)

[Yaesu](#)

[Create](#)

[Kenpro](#)

CB Equipment

Power supplies

[Powerbox](#)

[Kenwood](#)

[Diamond](#)

[Samlex](#)

[Mascot](#)

[Daiwa](#)

[Yaesu](#)

[Alinco](#)

[Icom](#)

[H&H](#)

Power amplifiers

[Beko](#)

[Icom](#)

[Alinco](#)

[Drake](#)

[Yaesu](#)

[Daiwa](#)

[Collins](#)

[Kenwood](#)

[DanAmps](#)

[Ameritron](#)

[Autophon](#)

[Eto/Alpha](#)

[Command](#)

[Technologies](#)

[E.F.Johnson](#)

[Dentron Radio](#)

[Co.](#)

PMR446

[Sommerkamp](#)

[FreeQuency](#)

[Goodmans](#)

[Kenwood](#)

[Lafayette](#)

[President](#)

[Binatone](#)

[Motorola](#)

[Multicom](#)

[Albrecht](#)

[Maycom](#)

[Topcom](#)

[Xtreme](#)

[Ondico](#)

[Telcom](#)

[Maxon](#)

[Vertex](#)

[Zodiac](#)

[Yaesu](#)

[Cobra](#)

[Alinco](#)

[Icom](#)

[Alan](#)

[ITT](#)

FRS/GMRS

NOTE: The Automatic Repeater Shift on 2 meters and 440 is not affected by

[President](#)
[Midland](#)
[Uniden](#)
[Zodiac](#)

Repeaters

[GME](#)
[Icom](#)
[Zodiac](#)
[Kenwood](#)

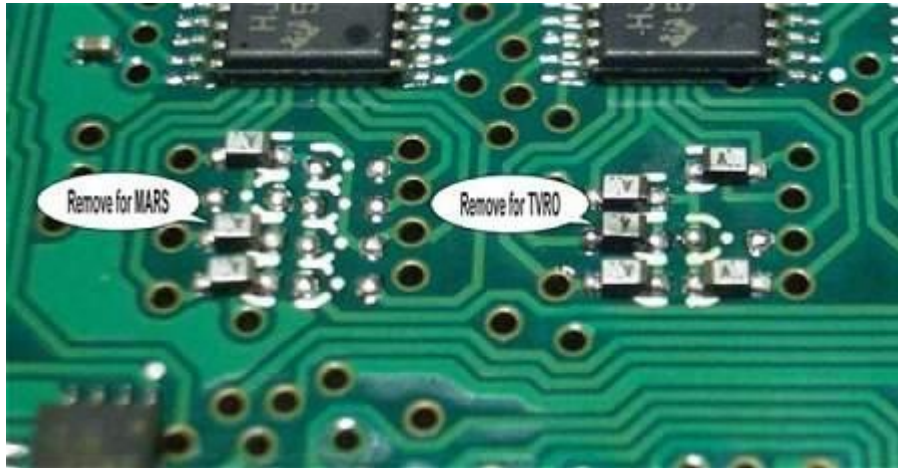
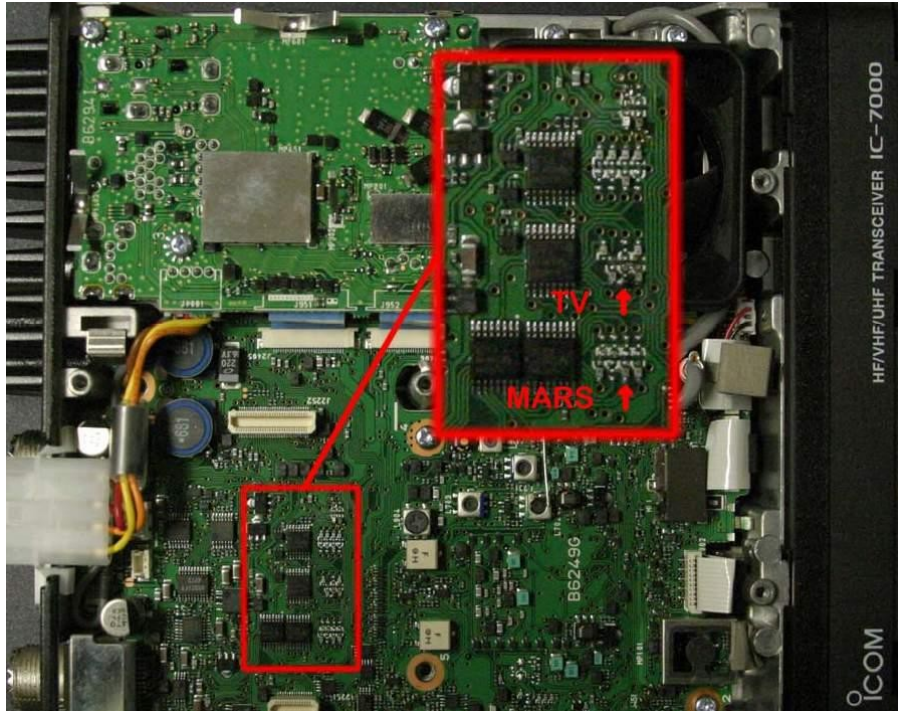
Transverters

[Microwave](#)
[Modules](#)
[Tokyo Hy-Power](#)
[SSB Electronics](#)
[Tecnostudi](#)
[Kenwood](#)
[Yaesu](#)
[Minix](#)

Ham resources

[Propagation:](#)
[Sporadic E skip](#)
[\(Es\)](#)
[Backscatter](#)
[Tropo](#)
[Meteor Scatter](#)
[\(MS\)](#)
[F2 Skip](#)
[Aurora](#)
[Trans-equatorial](#)
[scatter \(TE\)](#)
[Lightning scatter](#)
[\(LS\)](#)

this mod! The "Band Edge Beep", on the other hand, does not function.



[Bell](#)
[GPX](#)
[ENC](#)
[Tekk](#)
[Icom](#)
[Sony](#)
[Alinco](#)
[Drake](#)
[Cobra](#)
[Maxon](#)
[Vertex](#)
[Conair](#)
[Uniden](#)
[Jenson](#)
[Ranger](#)
[Midland](#)
[Whistler](#)
[Magnum](#)
[Unwired](#)
[Coleman](#)
[Motorola](#)
[Audiovox](#)
[Memorex](#)
[Columbia](#)
[Samsung](#)
[Standard](#)
[Kenwood](#)
[Cherokee](#)
[Panasonic](#)
[Freetalker](#)
[Vtech Vtalk](#)
[RadioShack](#)
[Fanon Courier](#)
[Sharper](#)
[Image](#)
[General](#)
[Electric](#)
[Oregon](#)
[Scientific](#)